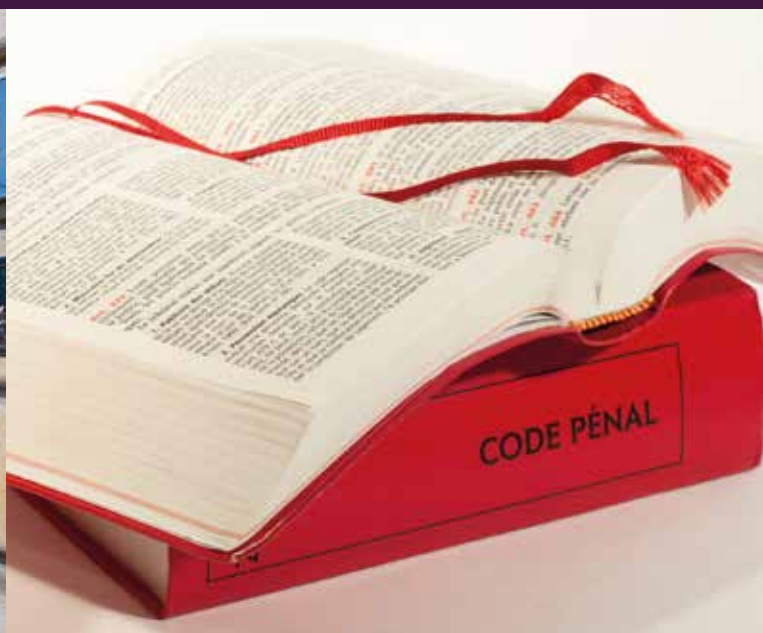


ENM

ÉCOLE  
NATIONALE  
DE LA  
MAGISTRATURE

2024

# DÉLÉGUÉS DU PROCUREUR CATALOGUE DE FORMATION





Consacrés par la loi du 23 juin 1999 renforçant l'efficacité de la procédure pénale, les délégués du procureur tiennent une place cruciale dans la réponse pénale des parquets et constituent un maillon essentiel de l'équipe juridictionnelle du ministère public.

Figures de la justice de proximité, leur champ d'intervention s'est considérablement étendu ces dernières années, et ce, dans des matières de plus en plus techniques.

Depuis 14 ans, l'ENM forme ainsi les délégués du procureur et participe, par son offre de formation fondée sur l'approche par les compétences, à la réflexion, la construction et la définition de leur identité professionnelle.

Avec ce catalogue 2024, toujours ouvert à l'interdisciplinarité, l'ENM vous propose une offre encore enrichie, qui vous permettra de construire et de renforcer les compétences nécessaires à l'exercice de vos fonctions, de maîtriser votre posture professionnelle, et d'harmoniser vos pratiques.

Votre catalogue s'enrichit et se renouvelle d'année en année, et comprend pour 2024, plusieurs nouveautés que je tiens à vous signaler :

- Nous avons d'abord choisi de renforcer la régionalisation de nos actions de formation. Pour ce faire, depuis le 2<sup>e</sup> trimestre 2023, l'ENM propose aux délégués nouvellement nommés et aux délégués expérimentés de suivre en régions le "module sur les fondamentaux de la fonction de délégué du procureur", qui a été révisé et renommé. À partir de 2024, le "module composition pénale - approfondissement" sera aussi déployé en régions. Les dates et lieux des formations régionales vous seront communiqués au cours de l'année 2024 par l'intermédiaire des parquets généraux des cours d'appel.
- L'École ouvre également en 2024 des places dans certaines sessions de la formation continue des magistrats consacrées aux contentieux de l'environnement, économique et financier, et du droit du travail, afin de répondre au besoin de formation des délégués en charge de ces contentieux techniques.

Mesdames et Messieurs les délégués du procureur, soyez assurés de l'engagement de l'ENM à vos côtés afin de vous offrir une formation de qualité répondant parfaitement à vos besoins.

Alors que le développement de l'équipe juridictionnelle constitue l'un des enjeux pour construire la Justice de demain, que l'attente des citoyens pour une justice de qualité et de proximité est particulièrement forte, l'offre de formation qui vous est proposée par l'ENM pour l'année 2024 se donne pour objectif de vous soutenir davantage pour accomplir vos missions, au plus près du justiciable.

Je vous souhaite une excellente lecture de ce nouveau catalogue 2024.

**Nathalie RORET**

Directrice de l'École nationale de la magistrature

# LES CHOIX PÉDAGOGIQUES DE L'ENM : PARTICIPER A LA CONSTRUCTION D'UN MÉTIER

Depuis 14 ans, l'ENM accompagne les délégués du procureur dans la construction de leurs compétences professionnelles et de leur métier. L'École a opté pour une formation professionnalisante considérant que la fonction de délégué du procureur est avant tout un métier avec ses compétences propres.

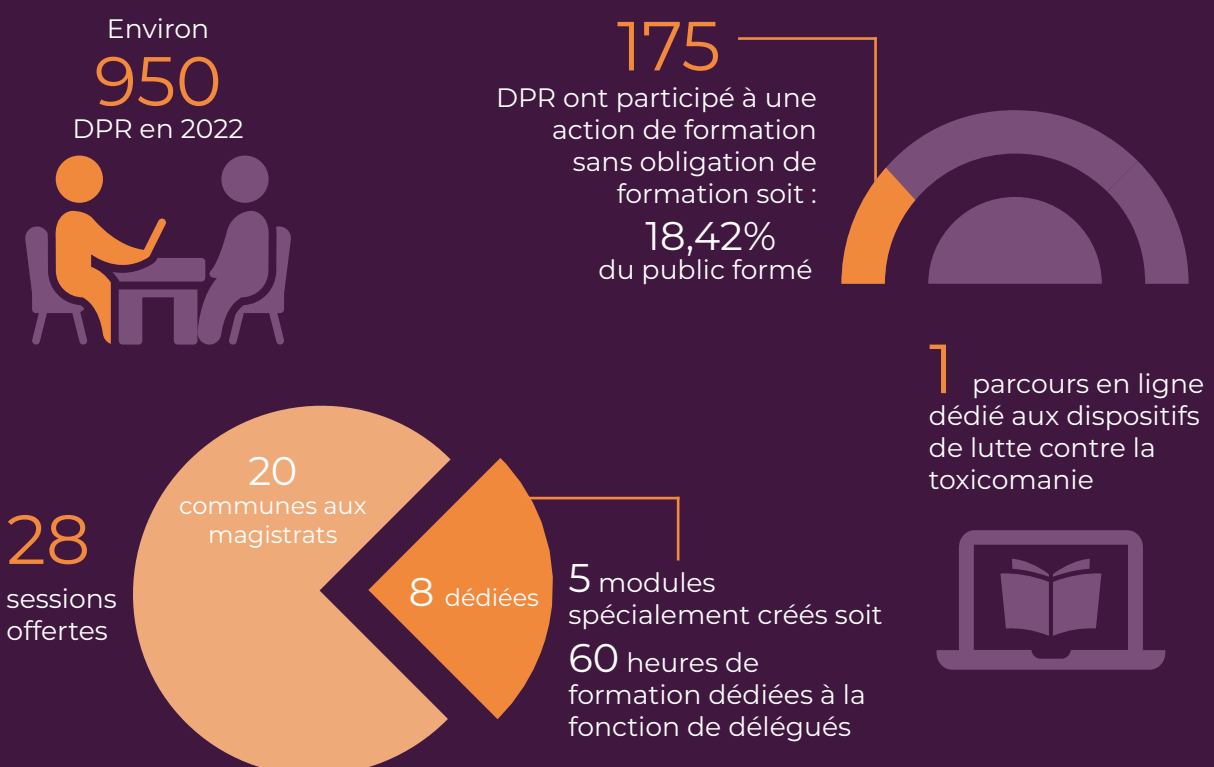
Pour ce faire, l'ENM a fait le choix de l'approche par compétences (APC) dans la structuration de la formation des délégués. Cette approche repose sur des étapes essentielles clairement définies permettant de construire une offre de formation:

- **1<sup>ère</sup> étape** : l'analyse du métier dans son contexte en assistant à des audiences et des rendez-vous effectués par des délégués, et en analysant leur travail et façon de faire ;
- **2<sup>e</sup> étape** : la construction et l'élaboration du référentiel de compétences-métier du délégué. Il ne peut pas y avoir de formation sans référentiel de compétences-métier, gage d'une formation adéquate et adaptée aux stagiaires. Il a été ainsi déterminé 5 compétences professionnelles propres aux délégués du procureur : respecter les règles déontologiques propres à sa fonction, préparer et conduire un entretien en exécutant son mandat, conclure un entretien et le formaliser, prendre en compte l'environnement dans lequel s'inscrit sa mission et s'y engager, et rendre compte de son activité ;
- **3<sup>e</sup> étape** : la construction d'une offre de formations structurée par compétences. Depuis déjà 3 ans, le catalogue est structuré selon l'APC. Pour l'élaboration de ces formations, il a été fait le choix de l'approche socioconstructiviste c'est-à-dire que l'apprenant construit ses compétences au travers d'activités et non en absorbant ce qu'on lui transmet. Le socioconstructivisme place l'apprenant au centre de la formation. Il s'agit d'adapter les situations d'apprentissage pour qu'elles aient un sens pour l'apprenant, en veillant à lui proposer des activités pertinentes en lien avec ses compétences. Enfin, les compétences étant liées à un contexte, les situations d'apprentissage créées ont ainsi pris en compte les particularités d'exercice des délégués du procureur : seul ou non, petit, moyen ou grand parquet.

Afin de compléter cette offre de formation, une [bibliothèque numérique \(https://e-formation.enm.justice.fr/local/alternatelogin/login.php\)](https://e-formation.enm.justice.fr/local/alternatelogin/login.php) ouverte à tous les délégués a été créée par l'ENM.

Elle contient les apports théoriques nécessaires (fascicules, guide, modèles types...) permettant aux nouveaux délégués nommés de préparer utilement la formation en présentiel et leur entrée dans ce nouveau métier. Elle permet également à tous les délégués (anciens et nouveaux) de trouver des éléments nécessaires à l'exercice du métier avec des instruments permettant de se questionner et d'entretenir ses compétences. Les compétences professionnelles se construisent tout au long de la vie professionnelle, supposant de la part de chaque individu de s'interroger sur sa pratique.

## LA FORMATION DES DÉLÉGUÉS DU PROCUREUR EN 2022



## RESPECTER LES RÈGLES DÉONTOLOGIQUES PROPRES À SA FONCTION

### **DPR** PPH1DP OU PPH2DP OU PPH3DP OU PPH4DP - LES FONDAMENTAUX DE LA FONCTION DE DÉLÉGUÉ DU PROCUREUR

ENM Paris - 11/03 ou 16/05 ou 16/09

En régions - Dates et lieux à déterminer - **NOUVEAU**

Ce module, entièrement refondu en 2021 et actualisé en 2023, s'adresse aux délégués nouvellement nommés ainsi qu'aux délégués aguerris qui souhaiteraient actualiser leurs connaissances et échanger sur leurs pratiques. Il offre en une journée aux délégués la possibilité d'intégrer leurs fonctions (compétence, déontologie, missions...), de mener un entretien avec le justiciable et d'organiser et d'assurer leur office tout en rendant compte de celui-ci. Cette formation repose sur différents supports (échanges d'expérience, mises en situation, quizz, travail en sous-groupes). Elle doit être précédée, pour la connaissance des apports théoriques, par la lecture et l'appropriation des documents à disposition sur la Bibliothèque Numérique des DPR (BNDPR).

## PRÉPARER, CONCLURE ET FORMALISER UN ENTRETIEN

### **DPR** PPH4DP - COMMUNIQUER EFFICACEMENT DANS LA FONCTION DE DÉLÉGUÉ DU PROCUREUR - INITIATION

ENM Paris - 10 et 11/06

Aider les délégués du procureur à communiquer plus efficacement dans l'exercice de leur fonction en leur donnant un certain nombre d'outils de communication qu'ils pourront mobiliser. Niveau initiation, s'adressant en priorité aux délégués du procureur n'ayant jamais suivi de formation aux outils de communication.

### **DPR** PPH5DP - COMMUNIQUER EFFICACEMENT DANS LA FONCTION DE DÉLÉGUÉ DU PROCUREUR - PERFECTIONNEMENT

ENM Paris - 07 et 08/10

Aider les délégués du procureur à communiquer plus efficacement dans l'exercice de leur fonction en leur donnant un certain nombre d'outils de communication qu'ils pourront mobiliser. Niveau perfectionnement, s'adressant en priorité aux délégués du procureur ayant déjà suivi le niveau initiation.

### **DPR** PPH7DP OU PPH6DP OU PPH17DP - LA COMPOSITION PÉNALE - APPROFONDISSEMENT

ENM Paris - 22/03 ou 18/11

En régions - Dates et lieux à déterminer - **NOUVEAU**

Formation proposée aux délégués ayant déjà suivi le module les fondamentaux de la fonction de délégué du procureur. Elle repose sur des rappels théoriques et des mises en situation, et permet aux participants d'appréhender plus particulièrement la composition pénale. L'accent est plus particulièrement mis sur la technique d'entretien avec majeur et mineur.

## PRENDRE EN COMPTE L'ENVIRONNEMENT DANS LEQUEL S'INSCRIT SA MISSION ET S'Y INTÉGRER

### EJA02 - LES VIOLENCES SEXUELLES SUR MINEURS

ENM Paris - 11 au 13/03

Cette session vise à aborder les formes multiples des violences sexuelles imposées aux mineurs (viols et agressions, cyberpornographie, excision...), les outils de prévention et les moyens de protection et de prise en charge judiciaire.

### EJA03 - LES VIOLENCES AU SEIN DU COUPLE

ENM Paris - 20 au 22/03

Approche pluridisciplinaire des violences au sein du couple afin de réfléchir aux réponses judiciaires, pénales et civiles, les plus adaptées pour lutter contre les comportements violents et protéger les victimes.

### EJA06 - PSYCHIATRIE ET JUSTICE PÉNALE

ENM Paris - 14 au 18/10

Cette session pluridisciplinaire a pour objectif d'aborder les différents troubles mentaux, leurs conséquences sur le psychisme de l'individu et son comportement. Des dispositifs novateurs et de bonnes pratiques sont exposés toute la semaine pour échanger sur le travail en réseau.

### EJA08 - LA DÉSISTANCE

ENM Paris - 25 au 27/11

La connaissance des travaux menés en criminologie sur les facteurs de sortie de la délinquance permet aux magistrats d'analyser les parcours délinquants et d'adapter un positionnement propice à ce cheminement identitaire.

### EJA09 - LA JUSTICE RESTAURATIVE

ENPJJ Roubaix - 3 jours

Présentation des principes théoriques de la justice restaurative, de ses origines culturelles, d'exemples dans des systèmes judiciaires étrangers et d'expériences innovantes en France pour mieux comprendre cette démarche novatrice, en marge du système pénal classique.

### EJB04 - ENFANCE DÉLINQUANTE - REPENSER NOS RÉPONSES

ENPJJ Roubaix - 4 jours

Mieux connaître les ressorts de la délinquance des mineurs et analyser les modes de prise en charge capables de favoriser le processus d'insertion et de socialisation.

### EJB09 - PSYCHOPATHOLOGIE DE L'ENFANT ET DE L'ADOLESCENT

ENM Paris - 18 au 21/03

Approche des troubles psychiques des enfants et adolescents : classification nosographique, description des signes cliniques, des modes de prise en charge et identification des structures de soins.

### EJB11 - FAMILLES ORIGINAIRES DU MAGHREB, D'AFRIQUE SUBSAHARIENNE ET DE TURQUIE, ET PRATIQUES JUDICIAIRES

ENM Paris - 22 au 26/04

Acquérir une approche interculturelle des problématiques qui sont soumises aux magistrats : systèmes de parenté distincts, importance du fait religieux, phénomènes migratoires.

### EJC04 - LES TROIS MONOTHÉISMES

ENM Paris - 30/09 au 04/10

Présentation du christianisme, de l'islam, et du judaïsme, à partir des thématiques liées à leurs fondements et à leurs manifestations plurielles dans l'espace et dans le temps.

### EJC05 - LES DÉRIVES SECTAIRES

ENM Paris - 27 au 30/05

Gardien des libertés et protecteur contre toute sujétion physique et psychologique, le magistrat est au cœur de la prévention et de la lutte contre les dérives sectaires. Formation pluridisciplinaire donnant des clefs pour prendre une décision adaptée.

### EJC07 - LES ADDICTIONS

ENM Paris - 27 au 31/05

Mieux connaître les mécanismes neurobiologiques de la dépendance, les évolutions des politiques publiques en la matière et analyser l'efficacité des pratiques professionnelles en cours.

## LÉGENDE



*Session conçue spécifiquement pour la formation des délégués du procureur, réservée aux délégués du procureur.*

## HJB09 - LA LAÏCITÉ, LE JUGE ET LE DROIT

ENM Paris - 23 au 25/09

Après une étude historique de la laïcité, aujourd'hui principe constitutionnel, exposés et retours d'expériences permettront d'appréhender, tant sur le plan juridique que pratique, son sens et sa portée aujourd'hui.

## HJC07 - TRAITEMENT JUDICIAIRE DES DISCRIMINATIONS ET DES ACTES DE HAINE

ENM Paris - 03 au 05/04

Sensibiliser à l'histoire, la sociologie et la psychologie des préjugés raciaux, antisémites, sexistes, et généralement hostiles, afin de mieux traiter judiciairement les contentieux liés à ces préjugés et leurs manifestations de haine.

## PPB02 - VICTIME ET PROCÈS PÉNAL

ENM Paris - 25 au 28/03

Session alternant apports pluridisciplinaires et échanges sur la place et les droits de la victime dans le procès pénal, des poursuites à l'indemnisation.

## PPD01 - LUTTE CONTRE LA RADICALISATION VIOLENTE : OUTILS DE DÉTECTION ET PRISE EN CHARGE

ENM Paris - 11 au 15/03

Apports pluridisciplinaires et clefs de compréhension permettant d'identifier le processus de radicalisation chez un individu afin de mieux l'appréhender et d'y répondre dans l'exercice quotidien des fonctions du magistrat.

## PPD02 - LA LUTTE CONTRE LE TRAFIC DE STUPÉFIANTS

ENM Paris - 04 au 06/09

Présentation des moyens de lutte contre le trafic de stupéfiants sous les angles juridiques, pratiques et opérationnels ; échanges pluridisciplinaires entre professionnels.

## PPG08 - LE CONTENTIEUX DE L'URBANISME ET DE L'HABITAT INDIGNE

ENM Paris - 16 au 18/12

Approfondir les évolutions législatives et jurisprudentielles, identifier les relations partenariales à développer et échanger sur les méthodes d'enquêtes et le choix des infractions pour renouveler la façon d'aborder ces contentieux techniques.

## VEA01 - PRÉCARITÉ ET OFFICE DU JUGE

ENM Paris - 29 au 31/05

État des lieux du phénomène de la précarité en France et conséquences sur l'office du juge, tant en matière civile que pénale.

## VED02 - L'ANIMAL ET LE DROIT

ENM Paris - 22 au 24/04

Appréhender le statut et la protection juridique de l'animal domestique, de rente ou sauvage, à la lumière des normes nationales et internationales, des évolutions de la société civile et de l'éthologie.

## CONSTRUIRE LES COMPÉTENCES TECHNIQUES PROPRES À SA FONCTION

### PPB04 - LES POURSUITES ALTERNATIVES ET SIMPLIFIÉES

ENM Paris - 20 et 21/06

Rappels théoriques sur les différents dispositifs composant la « 3<sup>e</sup> voie », aide à la conception de politiques pénales efficaces et échanges sur des pratiques locales innovantes.

### PPH0P - APPROCHE PLURIDISCIPLINAIRE DU CONTENTIEUX DE LA SÉCURITÉ ROUTIÈRE

Délégation à la sécurité routière Paris - 17 au 19/01

Mieux connaître le contentieux routier en ses aspects juridiques, statistiques et techniques, et mieux cerner les enjeux de la sécurité routière. Session organisée en partenariat avec la Délégation à la sécurité et à la circulation routières.

### PPF01 - APPROCHE DU DROIT PÉNAL ÉCONOMIQUE ET FINANCIER - NOUVEAU

ENM Paris - Module 1 : 11 au 13/03 / Module 2 : 12 au 14/06 / Module 3 : 9 au 11/10

Parcours destiné aux magistrats pénalistes désireux de se familiariser avec les bases fondamentales théoriques et pratiques des contentieux économiques et financiers les plus courants.

### PPF07 - LA CORRUPTION : PRÉVENTION, DÉTECTION, RÉPRESSION - NOUVEAU

ENM Paris - 18 au 22/11

Présentation des infractions, de l'enquête, des poursuites et du jugement des atteintes à la probité au regard des évolutions législatives les plus récentes.

### PPF06 - LA LUTTE CONTRE LES DIFFÉRENTES FORMES DE FRAUDES AUX FINANCES PUBLIQUES - NOUVEAU

ENM Paris - 22 au 26/04

Session traitant de l'ensemble des fraudes aux finances publiques et présentant les acteurs et les outils de lutte en vue d'une coordination efficace.

### VED01 - LES DROITS DE L'ENVIRONNEMENT - NOUVEAU

ENM Paris - 27 au 31/05

Acquérir les bases théoriques et pratiques des principaux contentieux environnementaux, en connaître les acteurs et les spécificités, appréhender les grands enjeux scientifiques.

### PPF10 - LE DROIT PÉNAL FISCAL - NOUVEAU

Distanciel - 2,5 jours

Identifier les textes fondant les incriminations et les procédures applicables, qualifier précisément les faits, maîtriser les modalités d'enquête et d'engagement des poursuites, et savoir tenir une audience correctionnelle en matière fiscale.

## DU NUMÉRIQUE ACCOMPAGNÉ

### LA BNDPR

La bibliothèque numérique des délégués du procureur est ouverte à **tous les délégués exerçant leur fonction à titre individuel**, elle contient les apports théoriques et les outils nécessaires (fascicules, guide, modèles types...) pour une appréhension et un exercice serein du métier.



### UN MODULE D'E-FORMATION

L'ENM propose à tous les délégués du procureur un parcours de formation sur les dispositifs de lutte contre la toxicomanie.

Ce parcours d'e-formation est issu d'un séminaire destiné aux délégués du procureur et organisé par l'ENM, grâce au soutien de la MILDECA.

Il se compose de 3 parties :

- Mieux connaître pour mieux comprendre ;
- Mieux dialoguer ;
- Mieux former.

La bibliothèque et le parcours sont accessibles à tout délégué du procureur sur simple demande à l'adresse suivante : [dfps.enm@justice.fr](mailto:dfps.enm@justice.fr)

## VOS CORRESPONDANTS À L'ENM

- **Laurence Prampart**, magistrate, coordonnatrice de formation au département des formations professionnelles spécialisées, en charge de la formation des délégués du procureur
- **Fabienne Dumont**, magistrate, coordonnatrice de formation au département des formations professionnelles spécialisées, en charge de la formation des délégués du procureur
- **Raphaëlle Silvy-Leligois**, magistrate, sous-directrice du département des formations professionnelles spécialisées.

## MODALITÉS D'INSCRIPTION

L'inscription en formation continue s'effectue uniquement sur le site <https://formation.enm.justice.fr>

Les délégués du procureur bénéficient de 2 périodes d'inscription dans l'année.

### DU 04 AU 30 SEPTEMBRE 2023

Pendant cette période, l'ensemble des formations 2024 est disponible, les délégués du procureur peuvent sélectionner 1 à 2 formations.

### INSCRIPTION EN COURS D'ANNÉE 2024

Cette possibilité permet de choisir les formations en fonction de nouveaux impératifs. Dès fin décembre 2023, l'inscription aux formations qui disposent encore de places disponibles sera ouverte.

### CANDIDATER EN 4 ÉTAPES

1. La connexion : se rendre sur le site web <https://formation.enm.justice.fr> accessible depuis tous les postes informatiques reliés à internet.
2. L'identification : renseigner son identifiant (adresse e-mail) et mot de passe (transmis par e-mail par l'ENM) dans la zone « Votre espace » en haut à droite de l'écran.
3. Le choix de la formation : utiliser le moteur de recherche qui permet de croiser plusieurs critères (mots clés, dates, lieux, etc.). Sélectionner une formation dans la liste de résultats, puis sur la nouvelle page affichée, choisir une date et cliquer sur « Ajouter à ma sélection ».
4. La validation du panier de formation : cliquer sur « Votre sélection » en haut à droite, puis sur la nouvelle page affichée cocher « j'ai bien pris connaissance des conditions d'annulation » et cliquer sur « S'inscrire ». Un message de confirmation de l'envoi de la demande d'inscription à l'ENM apparaît alors.

### CONTACT

Toute question relative à l'inscription doit être adressée à la hotline : **01 85 56 16 60** ou à : <https://www.enm.justice.fr/hotline/hotline.php?site=ofl>